

GIGA 端末の活用に困っている…。



普段の授業の中であまり活用できていない。

低学年での利活用をどう進めればいいのか。

GIGA 端末を使える教員と使えない教員の差が大きい。

Chromebook 導入校に朗報！

こどもSuite[®] 利用体験

体験校
(または、先生)
受付中

1

操作性を体験



2

最新機能を体験



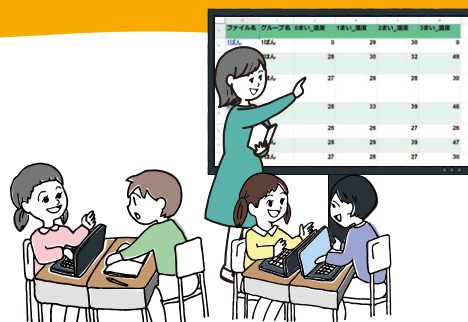
3

具体的な活用イメージ



実際に学校の端末で利用体験

Chromebook を導入している全国の小学校および特別支援学校を対象に、製品をインストールしてご体験いただく機会を提供しています。実際に学校でご利用中の端末を使うことで、導入後の活用方法をよりイメージでき、疑問や不安を解決することができます。



OR

オンラインデモ & リモート相談

操作デモや最新機能の紹介をオンラインにて実施しています。操作画面をご覧いただき、付属の教材テンプレートを活用した授業案や活用事例などをご紹介いたします。ご質問やご相談、ご要望がございましたらお聞かせください。



※現地ご訪問によるデモをご希望の方も是非お問い合わせください。

こどもSuite[®]

Google Workspace for Education をフル活用するための
唯一の学習支援アドオン

お問い合わせ

☎ 03-5615-3761 (代表)

✉ linx_sales@zetta.co.jp

こども Suite[®]

Google Workspace for Education をフル活用するための
唯一の学習支援アドオン

こども Suite (こどもスイート) は、Google Workspace for Education を授業で活用するために開発された、こども向けの学習支援アドオンツールです。小学生にわかりやすいインターフェースに加え、低学年向けのソフトキーボードや漢字キーボード、豊富な学校イラストを付属し、こども達が楽しみながら自然と操作できるよう工夫されています。また、縦書き・ルビ付き機能や、指導資料付きの教材テンプレートは先生からも好評です！日本の学習環境に合わせて開発されたアドオンツールを是非ご体験ください。

Google スライド™

たて書き、できてる

握の砂 石川啄木
ふるさとの誰なつかし
停車場の人ごみの中に
それを聴きにゆく

きっずメニューを使った「新聞テンプレート」の完成例 →

4年2組 こども はな子

なかなよし新聞 2021年9月1日

～夏休み水族館特集～
こんなどころにあのキャラクター

水族館で動物にも会えました！

【まとめ】

Google ドキュメント™

- 学校イラスト
- タイトル文字
- 文字の見た目
 - ・ いろ
 - ・ かざり
 - ・ かたち
 - ・ 大きさ
 - ・ スポイト
 - ・ ハイライト
- 表スタイル

Google スプレッドシート™

- ソフトキーボード
- 学校イラスト
- わく線
- 文字とセルの見た目
 - ・ 文字のいろ、かたち
 - ・ セルのいろ
 - ・ スポイト

スポイト

[スポイト]
好きな色セット (文字+枠線+背景の色) を採取して、塗ることが出来る機能。一括設定時や標準にない色を使いたい時など、RGB 値を指定することなくすばやく設定可能です。

■ 縦書き・ルビ付きは画像イメージの変換となります。■ 製品画像には開発中のおよびイメージ画像を含みます。

こども Suite[®]



機能や事例を掲載
製品サイト



最新情報を発信
Facebook



ゼッタリンクス株式会社 (東京本社、大阪、福岡、仙台)
〒116-0013 東京都荒川区西日暮里 5-14-4 KY ビル 5 階 / 6 階
TEL: 03-5615-3761 FAX: 03-5615-3762

● Chromebook、Google スライド、Google ドキュメント、Google スプレッドシートは、Google LLC の商標です。その他、記載されている法人名、団体および商品名などは、商標または登録商標です。● こども Suite はゼッタリンクス株式会社の商標です。● このリーフレットの内容は 2021 年 12 月現在のものであり予告なく変更する場合があります。最新情報は「WEB」サイトをご確認いただくか事前にお問い合わせ下さい。©2021 Zetta Link Inc.