



ネットワーク上のパソコンを 統合管理する Keeper !!

パソコン統合管理ソフト

PCSK2
system security eeper

情報
セキュリティ
対策

運用・保守
管理

資産管理



情報漏洩防止
アプリ利用制限
各種設定変更の制限
ログ管理

情報セキュリティ対策



電源管理
メンテナンス
ヘルプデスク

運用・保守管理



マシン／IP 管理
アプリケーション管理
台帳作成

資産管理

トラブルを未然に防止し 管理効率を大幅にアップ

PCSK2 (ピーシーエスケーツー) は、ネットワーク上のパソコンを統合管理するKeeper (キーパー) です。情報セキュリティ対策／運用・保守管理／資産管理を統合的に行え、大規模なネットワークなど、各拠点に設置されたPCの一元管理が可能です。管理者の負担を大幅に軽減するのはもちろん、自治体、企業、学校などの多様なニーズにお応えします。

情報漏洩の防止と 特定の操作を禁止したい

ゲームなどの業務上不適切なアプリケーションの使用を禁止したり、リムーバブルディスク (USBメモリや外付けハードディスクなど) に制限をかけて情報の持ち出しを防止することができます。

遠隔地 PC の管理や サポートをしたい

離れた場所にあるPCの画面を手元で遠隔操作することができ、別セグメントのクライアントPCの電源管理なども行えます。

ユーザー操作や PC の稼働状況を ログとして収集したい

機密資料が印刷されていないか? どのようなWEBサイトが閲覧されているか? 「いつ」「誰が」「どのPCで」「何をしたか」をログとして収集することができます。

アプリケーションを管理したい

クライアントPCにインストールされているアプリケーションを検索したり、任意のアプリケーションのインストール総数を確認することが可能です。またインストール/アンインストールの申請許可制にも対応しています。



学校



図書館



福祉施設、保健所等



その他公共施設



地域センター



生涯学習センター



PCSK^{security}₂
system eeper

役所 情報通信センター

- 地域イントラネットご利用イメージ -

イントラネットを利用して各拠点の PC を一括管理

トータルで数千台にも及ぶ大量PCの一括管理が行えます。大規模な環境でも容易な導入、運用が実現可能です。

使いやすい集中管理コンソール

管理画面から各種制御の設定/解除が簡単に行えます。各拠点ごとなどのグループ単位で設定でき、その時々に応じた利用環境が自由自在に設定できます。

クライアント情報

クライアントPCのIPアドレス、ユーザー名、搭載メモリ、空きメモリなどのPC情報を表示します。

コマンドパネル

各コマンドを機能別に表示します。

監視

選択したクライアントPCの操作画面を表示します。取得した画像をビットマップ形式の画像ファイルに保存することができます。

グループリスト

クライアントPCのグループ単位での操作が可能です。

クライアントリスト

登録されているクライアントPCを一覧表示します。クライアントPCの動作状態がリアルタイムに表示されます。

グループ	コンピュータ名	ユーザー名	表示名	制限内容	情報
システム室	FILESERVER	ログオフ状態			
MG.GROUP01	M3.GROUP01	admin	システム管理者	管理者モード	制限内容転送完了
WT020	システム室	Admin	システム管理者	管理者モード	
WT021	システム室	WT020		ログオフ状態	
WT023	システム室	WT021		ログオフ状態	
WT024	システム室	WT023		ログオフ状態	
WT025	システム室	WT024		ログオフ状態	
WT026	システム室	WT025	R-Noguchi	業務専用	
WT027	システム室	WT026	T-Watanabe	ポートプロ...	ポリシー名: 管理者モード 適
WT028	システム室	WT027	K-Tanaka	業務専用	ログアラート設定完了
WT028	システム室	WT028	M-Takahashi	業務専用	ログアラート設定完了

情報セキュリティ対策

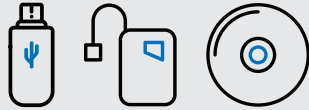
「利用制御」・「監視」・「ログ管理」で、セキュリティを強化します。

利用制御

不要な操作を予め制御してトラブルを未然に防止します。

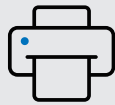
デバイス/ドライブ制御

外部メディアの接続を禁止し、情報の持ち出しを抑制することが可能です。また、ユーザーごとに異なる利用制限を課すこともできます。リムーバブルディスク（USBメモリや外付けハードディスクなど）やドライブの利用を禁止することで、メディア等への不正コピー防止に役立ちます。



印刷制御

特定PCからの印刷を禁止し、紙媒体からの情報漏洩を防止することができます。印刷ログの確認と併用すれば、より安心です。



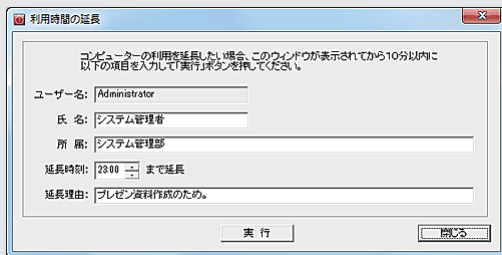
アプリケーション制御

禁止アプリケーションを起動した際に起動を禁止したり、クライアント情報を取得したり、注意メッセージを表示します。



利用時間管理

利用可能な時間を設定することで、時間外の利用を禁止することが可能です。終了を知らせる案内文を表示したり、終了時刻が到来した際に利用時間の延長を許可することも可能です。

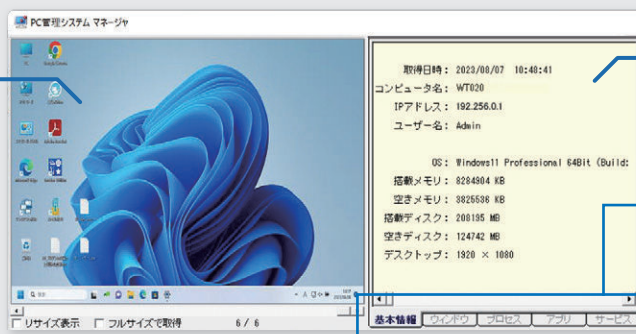


PC状態監視

クライアントPCの稼働情報を取得します。取得した情報は履歴として自動保存され、いつでも過去のデータを呼び出すことが可能です。

デスクトップ画像

クライアントPCのデスクトップに表示されている画像が縮小されて表示されます。



部取取得する以外に、「巡回」により一定間隔で自動取得することもできます。

監視

ユーザー操作の確認に有効です。

デスクトップ録画

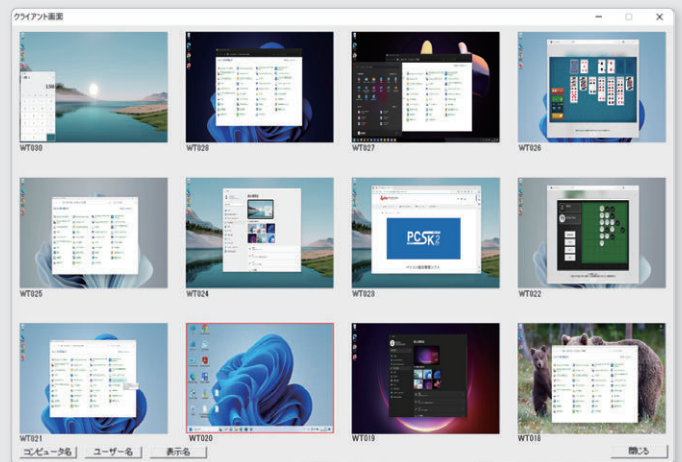
デスクトップ画面を動画として記録することができます。ログと実際の操作画面を合わせて確認できるので、トラブルの原因を詳細まで把握することが可能です。録画ファイルは圧縮され、自動回収することもでき、後から遡って動画を再生できます。



自動録画の開始タイミング（ログオン時、利用ログのアラート検出時、操作中）を設定することが可能です。

モニタリング

クライアントPCの操作画面を一覧できます。今、何をしているかを視覚的に確認することが可能です。また、任意のクライアントPCの画像上を右クリックすると、そのクライアントPCにリモートコントロール接続したり、拡大画像を取得することができます。



詳細情報

- 基本情報
PC名やIPアドレス、メモリ容量など
- ウィンドウ
表示中のウィンドウタイトル一覧
- プロセス
実行中のプログラム一覧
- アプリ
インストールされているアプリ一覧
- サービス
登録されているサービス一覧と動作状態

ログ管理

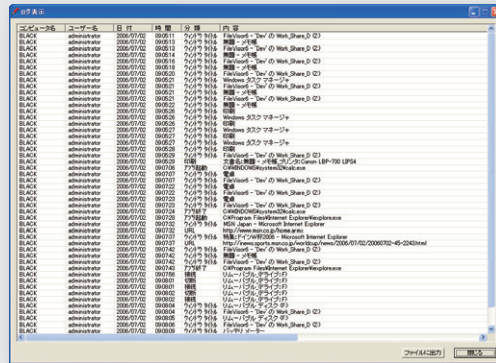
情報漏洩対策の効果的な手法です。PC 操作履歴をログとして保存し、もしもの時の対策を講じます。

操作ログ取得

「いつ」「誰が」「どのPCで」「何をしたか」をログとして記録します。問題発生時の原因特定や不適切な使用があった場合の指導に役立てることが可能です。

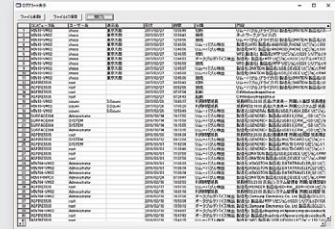


- PC利用**
 - 電源オン/オフ情報 ● ログオン / ログオフ情報
- 印刷利用**
 - 文書名 ● 出力プリンタ名 ● 印刷ページ数
- 外部メディア接続**
 - メディア名 ● 利用状況
- ファイルアクセス**
 - ファイル参照 / 作成 / 削除 ● ファイル名変更
- キャプション**
 - 開いたウィンドウのタイトル
- インターネット利用**
 - URL ● ページタイトル
- アプリケーション利用**
 - アプリケーション名 ● ウィンドウのキャプション



ログアラート

利用者が管理者の設定した行為を実行した場合に検知し、管理者へメール通知します。すぐに検知発生を確認でき、迅速な対応を行うことが可能です。



ログ集計機能 (レポート出力)

蓄積されたログの帳票出力が簡単に行えます。ログデータ (テキストファイル) から各種レポートを作成し、日々の利用状況を把握することが可能です。

運用・保守管理

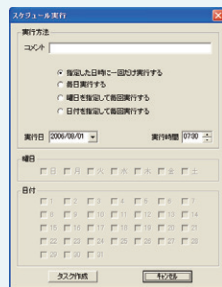
適切な環境の維持管理に。

遠隔操作で設定変更やヘルプデスク業務の作業を軽減します。

電源管理

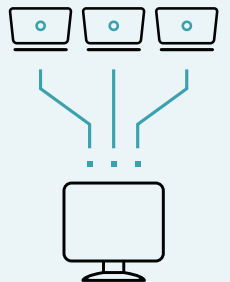
※ PCが電源のWake on LANに対応している必要があります。

全クライアントPCの電源ON/OFF/再起動/ログオン/ログオフなどがリモートで行えます。セグメントが異なるクライアントの電源を投入することも可能です。電源OFFの実行前にはクライアントPCのデスクトップに警告文を表示して猶予時間を与えられます。スケジュール設定も行えるので電源の切り忘れ防止に最適です。



リモートコントロール (遠隔操作)

遠隔地にあるクライアントPCの画面を手元で操作できます。設定変更やヘルプデスク業務に素早く対応することが可能です。



メンテナンス

クライアントPCの起動時に更新プログラムの適用やバッチファイルの自動実行が可能です。

資産管理

導入計画や予算化、資産の活用と報告まで。情報化計画を支援します。

PC環境情報

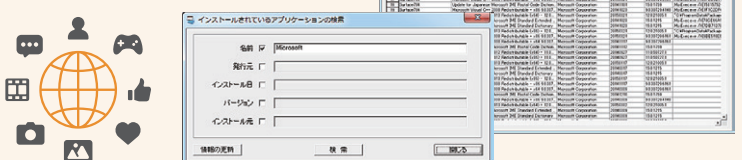
各パソコンの情報をリアルタイムで取得し、IPアドレス管理等の情報化計画に役立てることが可能です。これらの情報をCSVファイルに書き出すこともできます。

- 取得日時**
- PC名**
- IPアドレス**
- MACアドレス**
- ユーザー名**
- OS**
- ポート番号**
- 搭載メモリ**
- 空きメモリ**
- 搭載ディスク**
- 空きディスク**
- 解像度 ほか**



アプリケーション管理

クライアントPCにインストールされているアプリケーションを検索したり、クライアント別に表示することができます。



■ 主な機能

情報セキュリティ対策	利用時間管理	● 利用時間管理 (利用時間延長の申請許可制に対応) ● ユーザー別利用状況確認 ● 時間制限
	利用制限	● アプリケーションの利用禁止 (実行ファイル、ウィンドウタイトル) ● 通信のブロック (IPアドレス、ポート番号) ● ドライブの利用 (HDD、USBドライブなど) ● Windowsの終了禁止 ● プログラムの終了監視 ● フォルダ、ファイルの隠蔽 ● 印刷禁止 ● ポートブロック ● リムーバブルの利用制限 ● ポータブルデバイスの利用制限 ● ポリシー設定
	利用認証	● クライアントの利用認証
	クライアント情報取得	● デスクトップ画像 (縮小サイズ) ● 表示中のウィンドウタイトル (キャプション) 一覧 ● 実行中のプログラム一覧 (プロセス) ● インストールされているアプリケーション一覧 ● 登録されているサービス一覧と動作状態
	監視	● クライアント巡回監視 ● マルチ画面監視 ● 画面巡回取得 ● カメラ動画監視 ● デスクトップ録画 ● クライアント利用状況 ● ネットワーク監視
	ログの記録	● ログオン/ログオフ ● 印刷 ● アプリケーションの利用 (起動、終了) ● 利用したウィンドウタイトル (キャプション) ● アクセスしたWebページのURL ● デバイスの利用 (CD-RやUSBなど) ● ファイル操作 ● クリップボード
	ログの管理	● ログ回収/整理/アラート
	電源管理 ※	● 電源管理 (ON/OFF/再起動) ● ログオン/ログオフ/スリープ/休止状態 ● 省電力機能の抑止 ● 終了お知らせ通知 ● 電源管理スケジュール自動実行 ● ログオン/ログオフのスケジュール自動実行 ● ファイルログオン (クライアント毎)
	プレゼンテーション	● マネージャー画像の配信 ● クライアント画像の配信 ● 取得済み画像の配信
	ファイル・フォルダ操作	● ファイルの配付/実行/回収/削除 ● フォルダの配付/回収/作成/削除 ● 共有フォルダ作成 ● フォルダの共有 ● エクスプローラーで接続 (共有/FTP)
運用・保守管理	リモートコントロール (遠隔操作)	● ロック ● リモート実行 ● リモートコントロール ● コマンドの送信 ● キー入力の一括送信 ● サービス管理 ● クリップボード送信/取得 ● ウィンドウコントロール ● プログラムの強制終了 ● 全プログラムの強制終了 ● ネットワーク設定 ● ショートカット作成 ● 音量設定 ● 時計を合わせる ● ごみ箱を空にする ● 最近使ったファイルを削除 ● Windows Updateの設定 ● Windows Defenderの設定 ● UACの設定 ● クライアント UAC 常時/一時昇格 ● UACの有効無効化 ● UAC通知画面の消去 ● プログラムの強制終了 ● サービスの開始と停止 ● ウィンドウの最小化/最大化/復帰/消去
	情報取得	● アプリケーションインストール調査 ● アプリケーション一覧の取得 ● 更新プログラム一覧の取得 ● ファイル検索 ● ファイルバージョン調査 ● OS種別調査 ● CPU調査 ● ネットワークデバイス調査 ● WindowsプロダクトID調査 ● ウイルス定義のバージョン調査 ● クライアント環境調査 ● システム情報の回収 ● WMI調査
	メッセージ送信	● メッセージ文の送信 ● PC別メッセージ文の送信 ● ユーザー別メッセージ文の送信 ● メッセージのタイマー表示 ● ユーザー別メッセージのタイマー表示
	レジストリ操作	● 追加/修正/削除 ● レジストリのインポート ● 値を取得
	イベントログ管理	● イベントログの回収/検索/表示/削除/通知
	その他	● リムーバブルの取り忘れ案内 ● 起動時の自動実行 ● ヘルプコール
	資産管理	● 資産管理台帳 ● インストールアプリの管理 ● アプリケーションのインストール許可
	管理コンソール	● パスワード認証 ● コンソールPCの限定化 ● 利用者別に操作できる機能を制御

※ 「電源オン機能」をご利用いただくには、コンピュータ本体がWake On LANに対応している必要があります。

■ システム要件

対応OS	Microsoft Windows 11 Pro / Enterprise / Education Microsoft Windows 10 Pro / Enterprise / Education / Enterprise LTSC / Enterprise LTSB <管理コンソールプログラムのみ対応> Microsoft Windows Server 2022 Microsoft Windows Server 2019 Microsoft Windows Server 2016 ※各日本語版OS (64bit) のみ対応。		
ハードウェア環境	日本マイクロソフト株式会社が推奨するシステム要件に準拠したPC/AT互換機 (DOS/V機) TPC/IPによる通信が可能なネットワーク装置 (NIC) 1024 × 768 (XGA) 以上の表示環境 ※管理コンソールのみ 空き容量500MB以上のハードディスク装置		
ネットワーク	イーサネット(10Base-T, 100Base-TX, 1000Base-T) ※推奨:100Base-TX以上	プロトコル	TCP/IP (IPv4)

- システムにはMicrosoft .NET Framework 3.5 SP1がインストールされていること。
- システムには最新のサービスパックが適用されていること。
- 管理コンソールのIPアドレスは固定アドレスにてご利用頂くことを推奨いたします。
- 管理コンソールのIPアドレスが頻繁に変更になる環境では、ご利用になる機能に制限が発生する場合がございます。

< Windows 11 / 10 の制限事項 >

- Windows 11 / 10 においては、デスクトップアプリケーションとして動作します。
- Windows 11 / 10 のストアアプリについては、一部「利用ログ」の記録が行われない場合がございます。
- Windows 11 / 10 のストアアプリについては、各機能の動作対象外となります。

お客様の環境において、本アプリケーションが提供するすべての機能がご利用になれることを保証する訳ではありません。

お問い合わせは、

